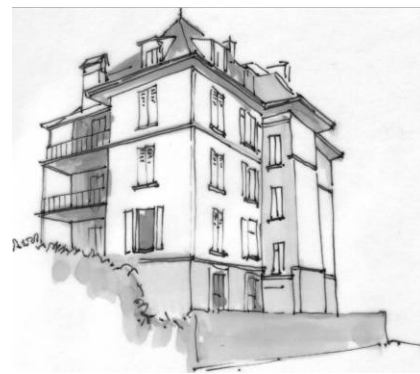


## LES BALCONS

Exemple de balcons intégrés dans le volume du bâtiment



Travail sur la qualité des proportions du balcon, composition verticale soutenue par le dimensionnement réduit des colonnes.



Transparence des matériaux et choix de ferblanterie légère



Dans ces deux cas le balcon met en évidence la forme du parcellaire ; mise en relation architecturale et fonctionnelle du bâti à l'espace public

## Fiche de recommandation No 6 (à titre illustratif)

### BALCONS

Les balcons sont soit intégrés dans le volume du bâtiment sous forme de loggias, soit en saillie pourvus d'une balustrade légère (verre, bois, métal).

### Balcons à éviter

Lecture d'un véritable rajout disproportionné placé trop près du sol, une véritable liaison avec le jardin aurait été préférable.

