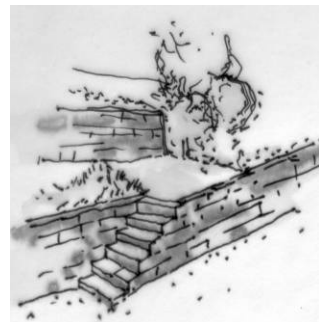
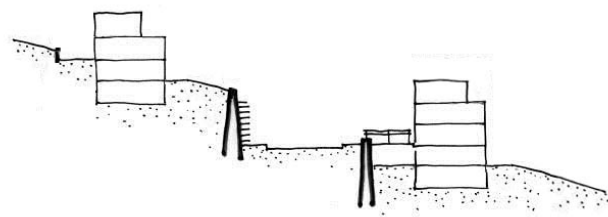


LES MURS DE VIGNE

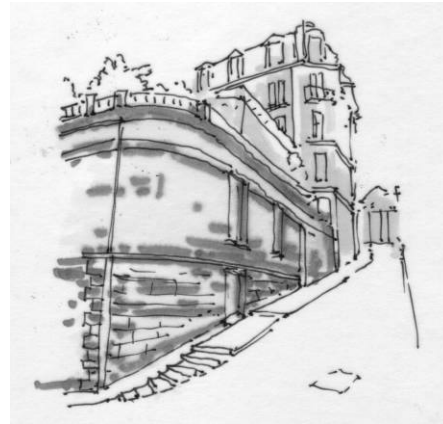
Au même titre que les villages, les murs de vigne, le réseau des châbles et escaliers ont un enracinement profond dans la culture montreusienne. Il convient de les préserver et de les intégrer dans les projets.



Les jardins en terrasses délimités par les murs de soutènement et le réseau des rues ont une valeur esthétique, fonctionnelle et constituent des milieux vitaux indispensables à l'écologie urbaine, en constituant un habitat spécifique pour diverses espèces animales et végétales (lézard des murailles, mousses, orpins, etc.). Il est de ce fait important de maintenir suffisamment d'anfractuosités lors de l'entretien des murs (également pour éviter qu'ils n'entravent l'écoulement des eaux (effet de barrage).

LES SOCLES

Les socles permettent une utilisation judicieuse de la pente. Le volume de ces prolongements extérieurs peut être exploités ou non

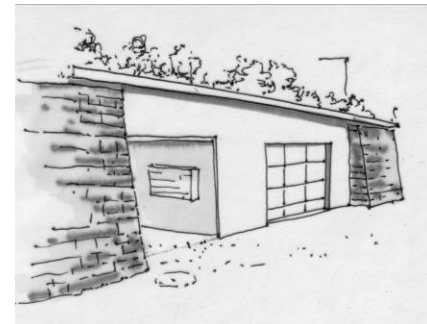


Les accès piétonniers en escaliers ou en passerelles sont typiques des villes à flanc de coteau. On doit respecter ces règles d'implantation traditionnelle.



LES MURS DE SOUTÈNEMENTS

Les murs de soutènement en pierre apparente, font partie du paysage montreusien. Leur percement est possible à condition que la solution architecturale s'intègre harmonieusement avec le mur.



La réalisation de nouveaux murs de soutènement peut être en pierre apparente, en maçonnerie ou en béton.

Non admis

Les murs en éléments préfabriqués de soutènement s'intègrent mal dans le paysage montreusien. Ils ne sont pas admis.



Fiche de recommandation No 3 (à titre illustratif)

MURS DE VIGNE ET SOCLES

Les socles et murs de vigne sont une des caractéristiques majeures de Montreux. Ce sont des ouvrages réalisés pour aplanir le terrain (exemple : socle de l'hôtel National ou de l'église des Planches, murs de soutènement des routes de corniche, terrasses du vignoble sur le coteau). En milieu urbain, les murs de vigne restent des éléments forts quand bien même les constructions ont remplacé la vigne.