

DES FORMES ADAPTEES AU CONTEXTE

Composition avec la pente.



Les **villas urbaines** (multi-familiales) sont particulièrement bien adaptées à la pente.



Bâtiments contemporains correctement intégrés du point de vue de leurs volumétries et de leurs implantations.



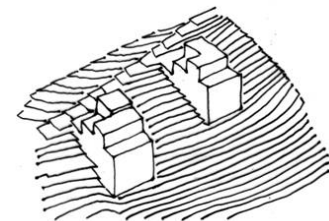
Fiche de recommandation No 2 (à titre illustratif)

INSERTION DANS LE RELIEF

Les mouvements de terre seront limités, tant en remblais qu'en déblais. Sauf cas particulier, une succession de petites terrasses sera préférée à un grand terrassement qui conduirait à créer un fort talus ou un mur de soutènement trop important.
Reconnaître le système de référence propre au lieu, (échelle et pente).

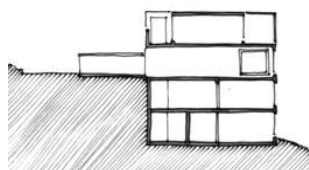
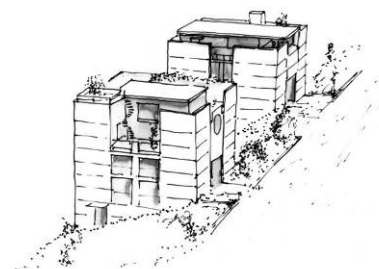
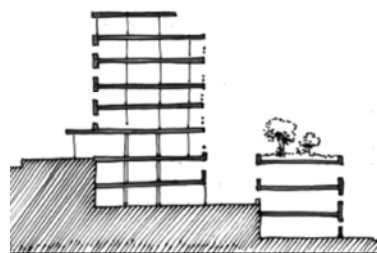


Valorisation des espaces de prolongements extérieurs.
Leur volume de base réduit, implanté perpendiculairement à la pente, favorise la relation visuelle lac/montagne.
Favoriser l'accès routiers en amont de la parcelle.
Constructions qui évitent au maximum remblais et déblais



Les accès piétonniers en escaliers ou en passerelles sont typiques des villes à flanc de coteau.

Des passerelles séparent l'immeuble de la rue créant ainsi des cours, des espaces de jeux, de jardin et un apport de lumière aux appartements en contrebas.



Selon le type de rue, la relation avec les rez-de-chaussée est indispensable. Le travail du dénivelé se fera en aval.

