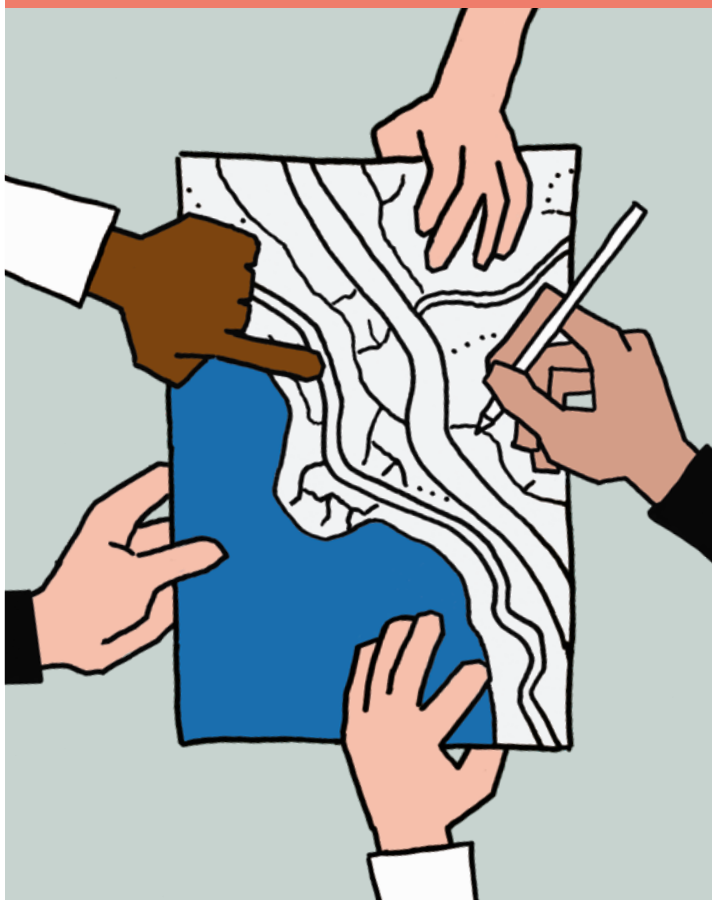


# Participez à la révision du Plan d'Affectation Communal de Montreux (PACom)





## UN PACOM, C'EST QUOI ?

Un plan et un règlement qui fixent les usages de toutes les parcelles de son territoire pour les 15 années à venir.

Chaque parcelle se voit ainsi attribuer :

- **Une fonction ou affectation, qui peut être dédiée au logement, à l'artisanat, au bureau, au commerce, à des infrastructures publiques ou des espaces libres.**
- **Des règles qui définissent, entre autres :**
  - ce qui peut être construit et sous quelle forme (densité, hauteur, limite de construction, matériaux)
  - des types de plantations et d'essences à utiliser
  - les formes de protection du patrimoine bâti, naturel et paysager
  - les dispositions en matière de stationnement
  - des mesures relatives à l'énergie et au climat

# Participez!

Les différents aspects d'un PACom concernent votre quotidien.

La Commune de Montreux vous invite à participer à sa révision en organisant une démarche participative.

Celle-ci s'appuiera sur les avis et attentes des Montreusiennes et des Montreusiens, récoltés grâce à un questionnaire en ligne et un groupe de réflexion.

## Questionnaire en ligne



En quelques minutes, grâce à 20 questions à choix multiple, le questionnaire vous permet de partager vos pratiques actuelles et d'exprimer vos ressentis sur votre commune et sur ses évolutions passées et à venir. Les données récoltées serviront à guider et alimenter le diagnostic.

## Groupe citoyen

Formé de 32 citoyennes et citoyens volontaires, qui seront tirés au sort, le groupe se réunira lors de quatre ateliers organisés les samedis matin, entre mai et décembre 2024. Les participantes et participants recevront un défraiement symbolique.



## Thématiques traitées

Espaces  
extérieurs  
publics  
et privés

Logements

Densification

Traversées  
piétonnes

Nature en ville

Mobilité

Le groupe citoyen, c'est

32 HOMMES ET FEMMES

8 GÉNÉRATIONS

16→99 ANS

4 ATELIERS



Vous avez jusqu'au 10 mars 2024 pour répondre au questionnaire et/ou présenter votre candidature pour faire partie du groupe citoyen.  
[www.montreux.ch/pacom](http://www.montreux.ch/pacom)



L'ensemble des résultats de la démarche seront présentés lors d'un événement public à la fin de la procédure participative.

# La démarche participative en 9 étapes



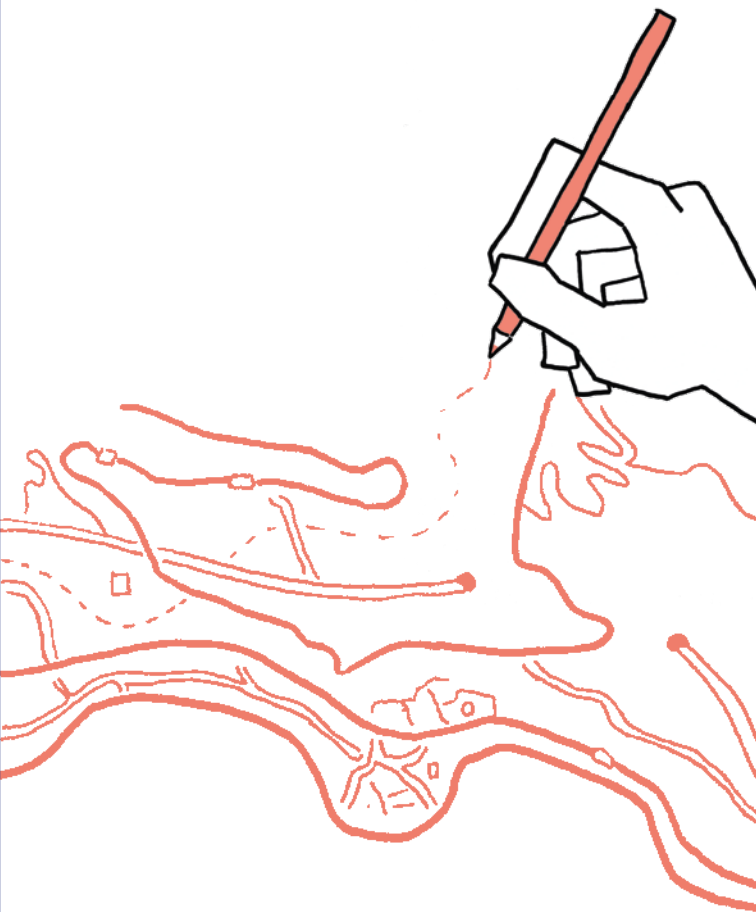


## S'informer et s'inscrire

[www.montreux.ch/pacom](http://www.montreux.ch/pacom)

[urbanisme@montreux.ch](mailto:urbanisme@montreux.ch)

021 962 77 60



La Commune a besoin de vous  
pour dessiner le Montreux de demain.  
**Partagez vos connaissances!**